

HAT B+ RS485 α Board

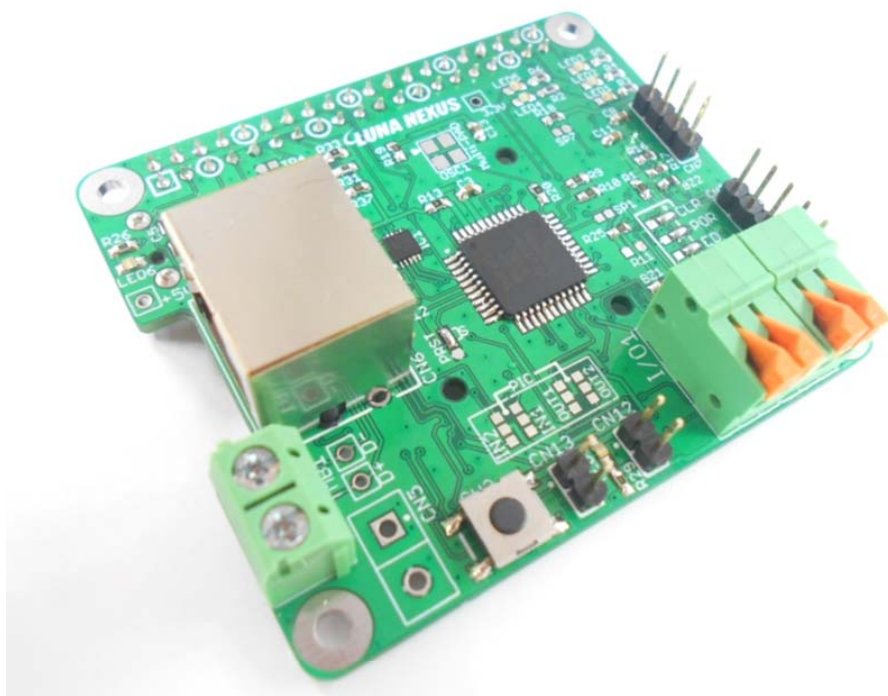
Raspberry Pi B+の新しい形を提案します。

Raspberry Pi B+の多目的用途を提案するCarry Piシリーズから、監視や制御を目的として開発されたボードです。

<概要>

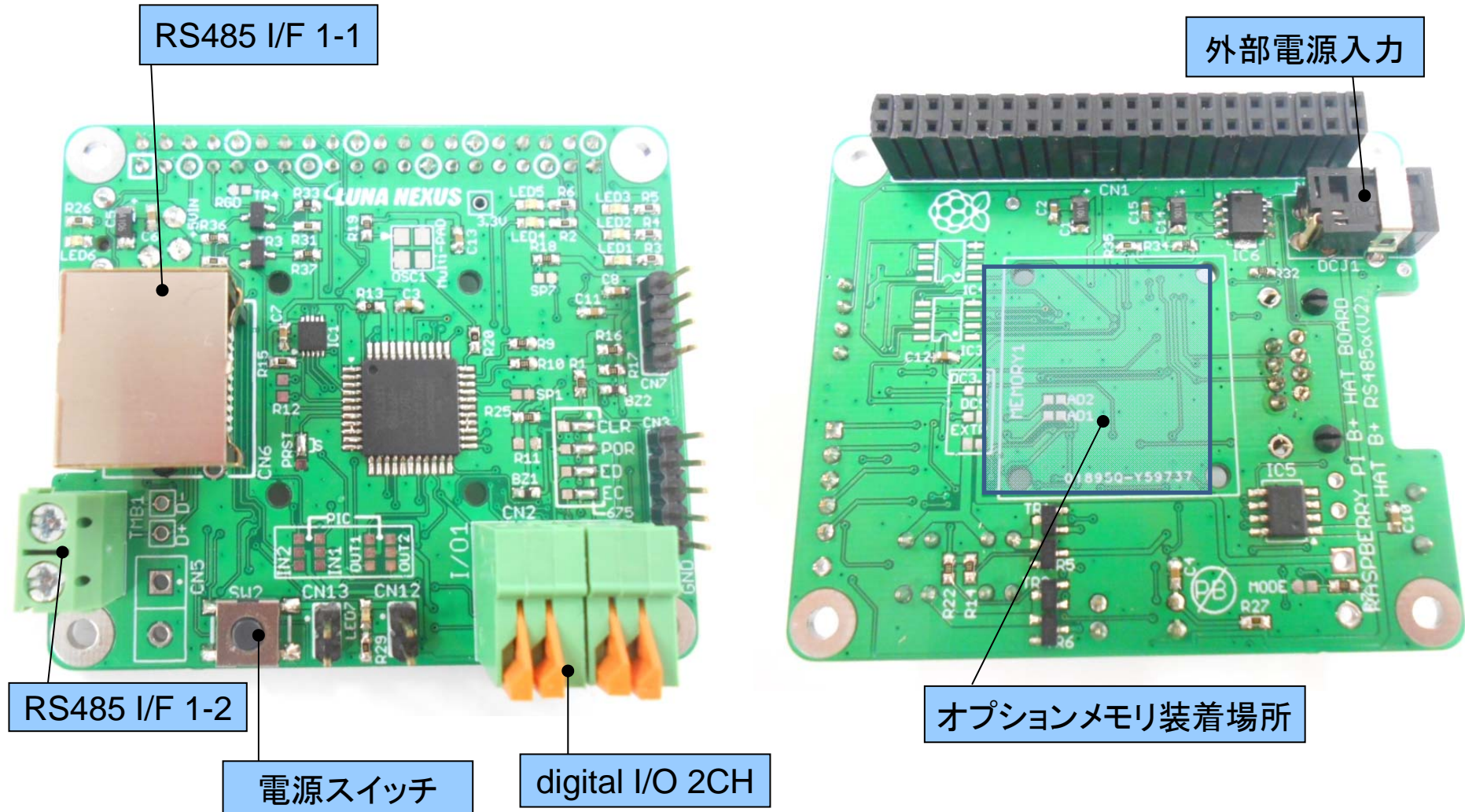
- マイコン制御RS485インタフェース
- 2CHデジタルI/O
- Raspberry Pi電源制御
- Raspberry Pi HATボード規格に準拠
- MMC専用メモリ搭載機構
(Carry Piメモリーカード memory_bd_type3)

※本ボードを使用する為には、マイコンのファームウェアが必要になります。



Board各種機能

HAT B+ RS485 α 基板単体

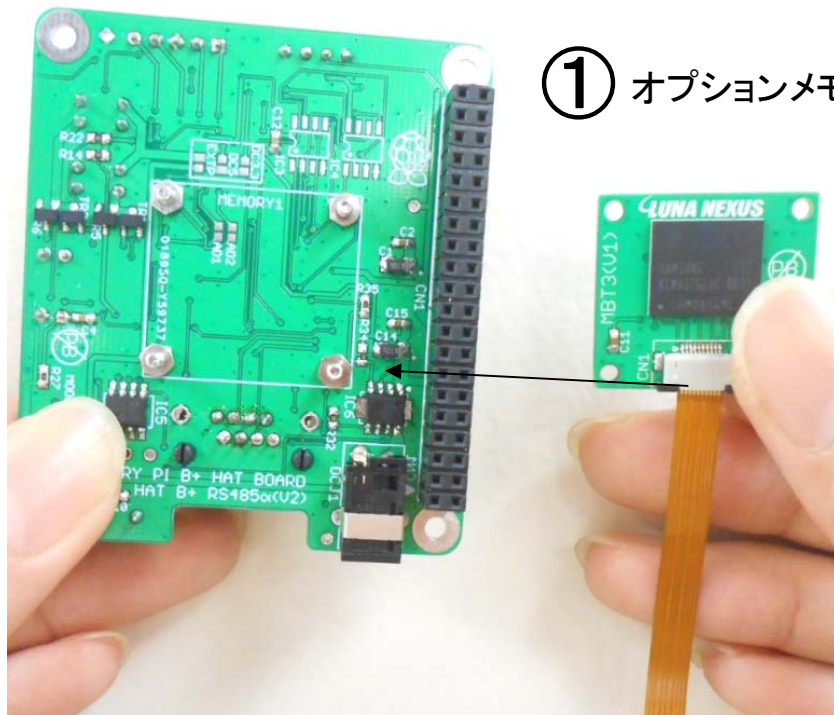


※ RS485 I/F 1-1,1-2コネクタは同信号が接続されています。接続先の形状の違いにより使い分けます。

オプションメモリの装着手順

ご準備いただくもの：ドライバー、
M2ナット8個(付属品)、M2ネジ4個(付属品)

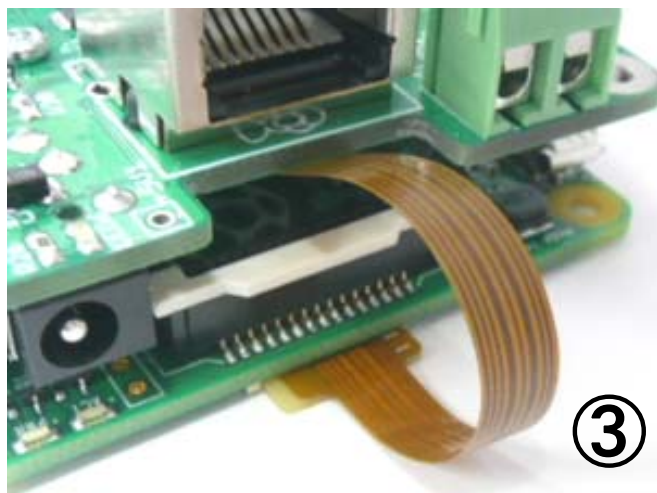
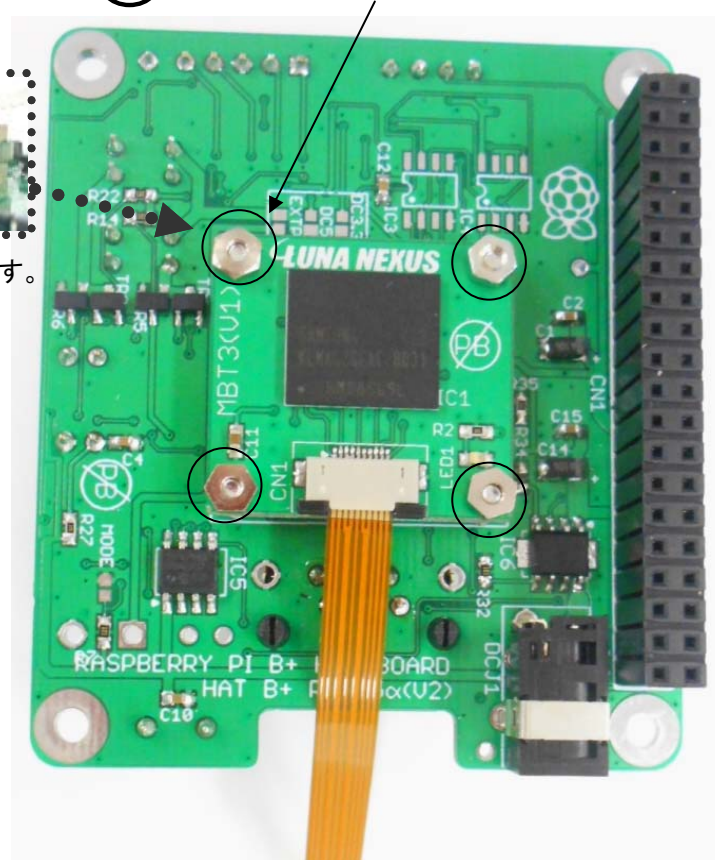
① オプションメモリ装置箇所メモリを取り付けます。



② 付属のナットとネジで装着します。



間にも付属のナットを挟みます。



③ ケーブルの先端をラズベリーパイの
microSDカードコネクタに装着します。